

Tracteurs enjambeurs  
**GREGOIRE GS4.4 & GS4.4V**

**GREGOIRE**  
PASSEZ À L'AVENIR

Pensée pour  
vos vignes,  
conçue pour  
vos exigences

**GS4**







**GREGOIRE,**  
expérience  
et savoir-faire  
au cœur des  
vignobles et  
vergers



# 50 ans d'expertise et de passion

**GREGOIRE** conçoit et propose une gamme complète de solutions pour la mécanisation des vignobles et des vergers : tracteurs enjambeurs, machines à vendanger, pulvérisateurs et machines de récolte.

Conçus autour de trois priorités – performance, robustesse et maîtrise des coûts – nos matériels allient innovation et respect des cultures. Ils préservent le potentiel de chaque parcelle et accompagnent les producteurs dans leur recherche de durabilité et de qualité.

Notre force repose sur un réseau de distribution solide et sur des équipes expertes, capables d'assurer proximité, accompagnement et un service après-vente de haut niveau.

Présent dans tous les grands bassins de production du monde, **GREGOIRE** est reconnu comme un acteur incontournable de la mécanisation spécialisée.

*Choisir **GREGOIRE**, c'est faire le choix d'un spécialiste engagé à vos côtés, pour la performance de votre exploitation, la qualité de vos productions et la pérennité de votre savoir-faire.*

## Sommaire

Un design polyvalent	p.4
Porteur	p.6
Poste de conduite	p.8
Polyvalence	p.10
Pulvérisation	p.12
Module de récolte	p.14
Spécifications techniques	p.16

### 1978, GREGOIRE GMH

Pertinence et efficacité pour la mécanisation des vignobles.



### 1990, Tête de récolte ARC

Respect du végétal, qualité de récolte et robustesse éprouvée.



### 2017, GREGOIRE GL7

L'innovation pensée pour l'utilisateur.



### 2018, GREGOIRE GSE

L'expertise d'un spécialiste de la mécanisation du vignoble.



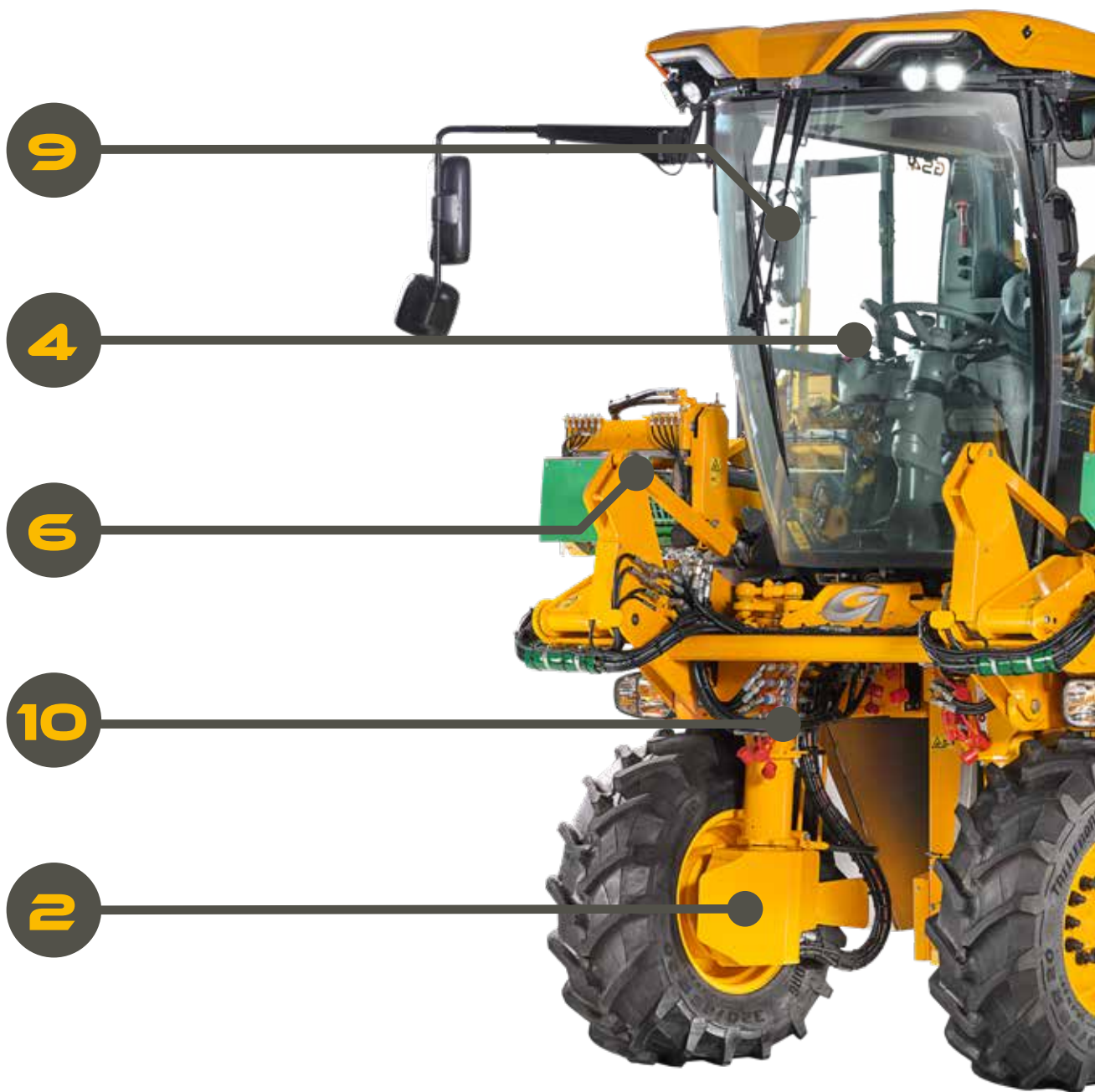
# GREGOIRE GS4 – pensée pour vos vignes, conçue pour vos exigences

En appliquant à la vigne étroite les principes qui ont fait la renommée des gammes **GREGOIRE GL** et **GX**, **GREGOIRE GS4** insuffle un vent de modernité sur le segment du tracteur enjambeur monorang.

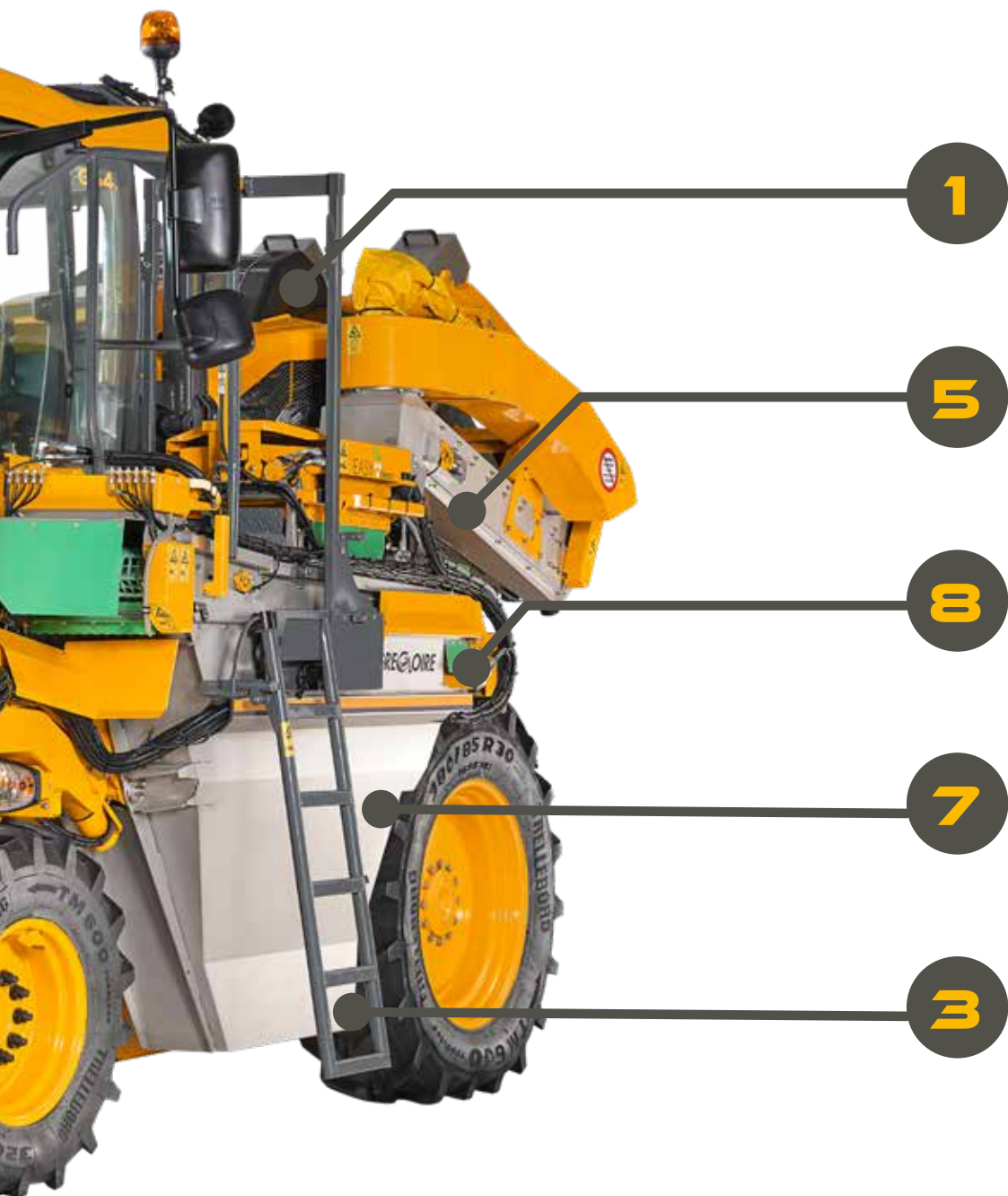
Les modèles **GREGOIRE GS4.4** et **GS4.4V** associent **confort, technologie et polyvalence**, pour répondre aux exigences de la viticulture actuelle tout en conservant les valeurs essentielles de la marque : **qualité de récolte, facilité d'utilisation et coûts maîtrisés**.

Ces porteurs peuvent recevoir une large gamme d'équipements **GREGOIRE** : porte-outils entre-roues, frontaux, cellules de pulvérisation pneumatiques ou à jet porté **GREGOIRE ISO Ultima**. Utilisable toute l'année, **GREGOIRE GS4** s'adapte à tous les travaux du vignoble.

Parmi ses innovations reconnues : **NEOtrack**, **AIRBLADE**, et bien d'autres à découvrir...



## GS4



### 1. Puissance / Sobriété

Moteur **DEUTZ 4 cylindres 143 ch**, conforme à la norme **Stage V**, avec gestion automatique du régime moteur pour des performances optimisées et une consommation réduite.

### 2. Motricité

Transmission hydrostatique à **4 roues motrices permanentes**, assurée par des moteurs de roues **Poclain**, pour une adhérence et une souplesse de conduite exemplaires.

### 3. Accessibilité

Accès aisé au porteur, qu'il soit équipé d'un module de récolte ou d'une cellule de pulvérisation, grâce à une **échelle repliable électriquement** et à une **lumière d'accueil** intégrée sur le seuil de cabine.

### 4. Confort

Cabine spacieuse, large surface vitrée, commandes ergonomiques, **siège pneumatique grand confort**, **autoradio Bluetooth**, **écran tactile 12" i-Monitor** et **climatisation automatique** pour un confort maximal en toutes conditions.

### 5. Souplesse

Module de récolte **ARC² pendulaire**, "la tête de récolte la plus douce du marché", avec **contrôle automatique de hauteur** pour un suivi de terrain précis et régulier.

### 6. Propreté

Système **AIRBLADE** (soufflerie arrière + bras latéraux) et aspirateurs supérieurs de série pour un nettoyage optimal. En option, **EASYclean** assure jusqu'à **99,8 % de propreté** dans les bennes.

### 7. Hautes capacités

Deux bennes inox à vidage avant de **660 L** ou **590 L** sur **GREGOIRE GS4.4**, et **1 000 L** sur **GREGOIRE GS4.4V**, pour un **débit de chantier exceptionnel**.

### 8. Praticité

Commandes déportées pour piloter les outils directement depuis le sol.

### 9. Connectivité

Système **NEOtrack**, technologie GPS pour la localisation des rangs travaillés, disponible pour l'ensemble des travaux du vignoble.

### 10. Polyvalence

Large gamme d'équipements **GREGOIRE** : porte-outils frontaux, entre-roues, lève-traces et cellule de pulvérisation **GREGOIRE ISO Ultima** pour **GS4**.



# Le porteur

**Pensé pour vous accompagner  
toute l'année**

Prise en main rapide, gabarit compact, maniabilité exemplaire, polyvalence, coût d'utilisation maîtrisé et confort remarquable : autant de critères qui ont guidé le développement du **GREGOIRE GS4**.

Il en résulte un véritable **tracteur enjambeur** signé **GREGOIRE**, prêt à vous accompagner tout au long de l'année, sur l'ensemble des travaux de votre vignoble.



# GS4

## Compact et maniable

**GREGOIRE GS4** s'articule autour d'un châssis compact, offrant un faible empattement et un centre de gravité abaissé pour une stabilité exemplaire. Son rayon de braquage réduit (**GS4.4 : 3,04 m / GS4.4V : 2,75 m**) garantit une grande agilité, même dans les tournières les plus étroites.



Une **correction de dévers de 300 mm** assure une stabilité optimale en toutes conditions. Sur la version **GS4.4V**, une jambe de déport à voie variable offre une correction négative supplémentaire de **125 mm**, renforçant encore la stabilité du porteur.

La direction sans palonnier (Exclusivité GREGOIRE) procure une maniabilité parfaite tout en **conservant** une excellente visibilité sur les roues avant. Enfin, une **suspension avant sur boules d'azote** garantit un confort de conduite optimal, y compris lors des déplacements sur route à **30 km/h**.

## Précis, tout simplement

Le joystick en **Z** rend le **GREGOIRE GS4** particulièrement réactif et précis, garantissant une sécurité accrue dans les pentes.

La **pédale d'approche "Stop & Go"** permet de doser la vitesse avec finesse pour les travaux demandant une grande précision (tarière, enfonce-pieux, etc.).

La fonction **AUTOspeed** régule automatiquement la vitesse d'avancement, permettant à l'opérateur de se concentrer sur la gestion des outils.



## Sobre et puissant

**GREGOIRE GS4** est animé par un moteur **DEUTZ Stage V** (4 cylindres, 3,6 L de cylindrée) développant **143 ch** et un couple de 548 Nm. Sa gestion automatique du régime moteur lui permet de délivrer la puissance nécessaire à bas régime, tout en assurant une **sobriété exemplaire**.



## Transmission performante

**GREGOIRE GS4** est équipé d'une transmission hydrostatique à **4 roues motrices permanentes**. Les **moteurs de roues Poclain à double cylindrée** optimisent la puissance en fonction des conditions de travail.

Deux modes sont disponibles :

- **Mode route**, pour des déplacements rapides jusqu'à **30 km/h**,
- **Mode travail**, pour une motricité et une gestion des pentes sans faille.





# Poste de conduite

## Confort, espace et sécurité : l'alliance parfaite

Réputées pour leurs cabines spacieuses et confortables, les machines **GREGOIRE** offrent un niveau d'ergonomie et de sécurité sans équivalent. La cabine de **GREGOIRE GS4** a été conçue avec un soin particulier : **la plus spacieuse du segment**, elle offre un **volume généreux**, une **surface vitrée exceptionnelle**, une **insonorisation renforcée** et une **protection optimale** pour l'opérateur.

L'accès à la cabine est facilité par une **échelle électrique repliable automatiquement**, même lorsque le porteur est équipé de sa cellule de pulvérisation ou de son module de récolte.

Une **lumière d'accueil** intégrée à l'entrée et **l'allumage automatique de l'écran i-Monitor** assurent un démarrage rapide et confortable, dès la première heure de travail.





## Objectif ergonomie

**GREGOIRE GS4** intègre de nombreuses automatisations destinées à faciliter le travail quotidien : régulation automatique de la vitesse d'avancement, contrôle de dévers **AUTOlevel**, et gestion intuitive des outils.

Des **indicateurs lumineux LED** intégrés dans les montants latéraux de la cabine assistent le conducteur lors des manœuvres : centrage de la tête de récolte, gestion des tronçons de pulvérisation, alertes visuelles...

Le **rétroéclairage des boutons du joystick** facilite la prise en main, même lors des travaux de nuit.



## Votre confort, notre priorité

Parce que le confort de l'opérateur est essentiel, **GREGOIRE GS4** est équipé d'un **siège pneumatique grand confort** à ajustement automatique, d'une **climatisation automatique** et d'une **insonorisation efficace**.

En cabine, tout est pensé pour le bien-être du chauffeur :

- connecteurs USB,
- compartiment réfrigéré,
- éclairage LED,
- pare-soleil intégral.



## Visibilité totale

Avec une **surface vitrée de 4,9 m²** et un volume de cabine de 2 m³, **GREGOIRE GS4** offre une sensation d'espace incomparable.

Les vitres bombées assurent une **visibilité optimale sur les outils**, améliorant la précision des manœuvres.

Deux caméras de série (et options supplémentaires disponibles) viennent compléter la vision périphérique, tandis que **six feux LED** assurent un éclairage puissant pour le travail de nuit.

## Sécurité préservée

Pour garantir la sécurité de l'opérateur, **GREGOIRE GS4** est équipé d'une **cabine Catégorie 4**.

La **pressurisation (20 Pa)** et le **filtre à charbon actif** protègent efficacement contre les poussières, aérosols et vapeurs.

La cabine intègre également un **arceau anti-écrasement certifié NF U02-052**, assurant une protection maximale.



## Connectivité intelligente

Entièrement connecté, **GREGOIRE GS4** dispose d'un poste radio Bluetooth avec fonction mains libres, pour rester joignable en toute sécurité.

Grâce au système **NEOtrack**, il devient le premier tracteur enjambeur pour vignes étroites doté d'un **guidage GPS des rangs travaillés**, sans abonnement.

Un atout exclusif pour éviter tout oubli de rangs, que ce soit en **récolte, traitement ou travail du sol**.

# Polyvalence

## Une machine, une infinité de possibilités

La gamme d'équipements **GREGOIRE** permet l'installation rapide et intuitive de tous types d'outils sur les modèles **GS4**.

Des porte-outils ergonomiques associés à une **cabine reculée** offrant une **visibilité optimale entre les roues** font de **GREGOIRE GS4** un partenaire idéal pour l'entretien du vignoble.

Le **relevage trois points** facilite l'intégration d'une **cellule de pulvérisation pneumatique GREGOIRE ISO Ultima** ou d'un **module de récolte GREGOIRE**. Grâce à cette modularité, **GREGOIRE GS4** accompagne le viticulteur toute l'année, sur l'ensemble des travaux du vignoble.



# GS4



## Gamme complète de porte-outils GREGOIRE

Pour simplifier l'adaptation des outils, **GREGOIRE** propose une gamme complète de **porte-outils entre-roues** poussés et de **relève-traces**, parfaitement intégrés à **GREGOIRE GS4**.

Entièrement personnalisables, les porte-outils **GREGOIRE** s'adaptent à chaque configuration :

- version **mécanique** avec réglages manuels d'écartement, de dévers de perche et de terrage
- version **hydraulique** pour un confort d'utilisation accru.

Un **porte-outil frontal double-effet** permet une gestion optimale et fluide des outils avant. Les outils peuvent être intégrés dans les **séquences d'entrée et de sortie de rang**, pour une automatisation complète des manœuvres.



## Disponibilité hydraulique optimale

L'alimentation hydraulique des outils est assurée par **quatre circuits indépendants** et personnalisables (débit et pression réglables). Cette conception garantit un **fonctionnement fluide et précis** des équipements.

De nombreux **distributeurs hydrauliques** disposés tout autour de **GREGOIRE GS4** simplifient le branchement des outils et limitent les pertes de temps au chantier.



## Attelage rapide des outils

Les modèles **GS4** sont équipés de série d'un **relevage trois points**, facilitant l'attelage d'une large variété d'outils.

Des **chariots de dépose dédiés** ont été développés pour optimiser les opérations de montage et de démontage des porte-outils. Montés sur **roues ou sur supports adaptés aux chariots élévateurs**, ils simplifient la manutention, le rangement et réduisent l'encombrement en atelier.



## Gestion des outils facilitée

**GREGOIRE GS4** dispose d'un équipement complet de série pour une gestion simple et intuitive :

- commandes **centralisées en cabine**,
- **joystick** et **écrans personnalisables**,
- écran **compatible ISOBUS**,
- **molette MMI** de commande rapide,
- **commande déportée** au sol pour piloter les outils sans remonter en cabine.





# Pulvérisation

## Performance, précision et intégration totale

Pour la protection du vignoble, **GREGOIRE** propose une gamme complète de **cellules de pulvérisation pneumatique GREGOIRE ISO Ultima**, développée spécifiquement pour les porteurs **GS4**. Parfaitement intégrée, la cellule assure une **stabilité exemplaire**, une **mise en place rapide** et une **capacité de produit élevée** pour des chantiers prolongés sans interruption.

Les cuves profilées offrent un **centre de gravité bas** et permettent à **GS4** d'évoluer dans des vignes à partir de **1,00 m d'inter-rang**.

Cette conception sur mesure garantit équilibre, sécurité et efficacité, même dans les pentes les plus marquées.





# Les cellules GREGOIRE ISO Ultima

## Des solutions sur mesure

Les cellules **GREGOIRE ISO Ultima** ont été développées pour s'adapter parfaitement aux porteurs **GREGOIRE GS4.4** et **GS4.4V**. Leur conception spécifique et leurs cuves de grande capacité assurent un débit de chantier élevé, tout en maintenant la stabilité et la compacité de l'ensemble.

## Gestion précise et centralisée



Toutes les commandes de la cellule **GREGOIRE ISO Ultima** sont accessibles depuis l'**écran i-Monitor**. Le **débit produit** est régulé automatiquement par le système **DPAE**, garantissant une application constante et précise.

La rampe de pulvérisation peut être configurée en **5 ou 7 tronçons**, pilotés depuis le **joystick multifonctions**, qui contrôle également la turbine, la pompe et les fonctions principales de la cellule.

## Pendillards souples Flexispray

Les cellules **GREGOIRE ISO Ultima** sont équipées de **pendillards souples FLEXIspray** (brevet **GREGOIRE**) garantissant une application précise et homogène de la bouillie au plus près du palissage.

Rigidifiés par le flux d'air généré par la turbine, ils sont **escamotables en cas de choc**, reprenant immédiatement leur position sans ralentir le travail ni risquer la casse.

Leur conception légère limite la puissance nécessaire à leur entraînement et améliore le confort de conduite.



Cellule ISO ULTIMA sur	GS4.4	GS4.4V
Rampes	pour vignes de	
4 rangs	1,50 à 2,00 m	ND
6 rangs version 1	1,00 à 1,40 m	ND
6 rangs version 2	1,40 à 1,60 m	ND
8 rangs	1,00 à 1,20 m	ND
7 rangs	ND	1,00 à 1,40 m
9 rangs	ND	0,90 à 1,10m

## Becs Dynadiff 3D

La **micronisation de la bouillie** est assurée par les **becs Dynadiff 3D**, qui provoquent la rencontre optimale entre le flux d'air et la bouillie.

Ce principe garantit une **pulvérisation fine, régulière et homogène**, pour une protection maximale du feuillage.

## Kits ZNT

En option, les pendillards **FLEXIspray** peuvent être équipés de **kits ZNT**.

Ces dispositifs micronisent la bouillie grâce à des **buses à injection d'air**, produisant des **gouttes plus grosses** et moins sensibles à la dérive.

Résultat : une **réduction des zones non traitées** et une **meilleure efficacité** du produit appliqué.



# Module de récolte

## Performance, propreté et respect du fruit

Depuis toujours, **GREGOIRE** développe des solutions innovantes pour garantir des têtes de récolte parmi les plus douces du marché.

Objectif : préserver la qualité de la vendange dès la cueillette et optimiser chaque étape du travail.

Équipé du système de nettoyage **AIRBLADE** (exclusivité **GREGOIRE**) et de **deux aspirateurs supérieurs, GREGOIRE GS4** impose un nouveau standard de récolte sur le segment des vignes étroites.





# Tête de récolte ARC<sup>2</sup> : précision et rendement

## La tête de récolte la plus douce du marché

Grâce à sa **tête pendulaire**, à ses **tâteurs de hauteur de série** et à son **large tunnel de récolte**, **GREGOIRE GS4** s'adapte à toutes les conditions et à tous types de palissages.

Les **secoueurs ARC<sup>2</sup> à zone active réglable** et **pincement ajustable depuis la cabine** garantissent une adaptation parfaite au vignoble.

Leur forme exclusive assure une reprise immédiate du secouage après piquet et un travail optimal du palissage, permettant une récolte complète dès **15 cm de hauteur**.

Doté de **5 secoueurs par côté**, **GREGOIRE GS4** assure une efficacité maximale, quelle que soit la hauteur de la zone fructifère.



## Débit de chantier élevé

Les **2 x 25 écailles** assurent l'étanchéité du module de récolte.

Montées sur **boudins pneumatiques**, elles s'ajustent automatiquement au pied de vigne, limitant leur usure tout en maintenant une parfaite efficacité. Avec une **longueur d'étanchéité de 2 150 mm** et des **convoyeurs larges de 190 mm**, **GREGOIRE GS4** offre un **débit de chantier exceptionnel** sans perte de baies au sol.

Le **cheminement simplifié des convoyeurs** assure un convoyage doux, préservant l'intégrité des fruits tout en évitant les zones d'accumulation de débris.



## Grande capacité de stockage

Pour s'adapter à tous les vignobles, **GREGOIRE GS4.4** emporte deux bennes inox de **660 L** (standard) ou **590 L** (option), adaptées aux vignes à partir de **1,10 m d'inter-rang**. **GREGOIRE GS4.4V** dispose d'une benne latérale inox de **1 000 L**.

La conception des bennes et leurs **cinématiques de vidage spécifiques** assurent une **stabilité parfaite** et une **précision de vidage optimale**, même en pente.



**AIRBLADE**

## Optimisation de la propreté

Le système **AIRBLADE**, exclusif à **GREGOIRE**, utilise une **soufflerie située à l'arrière des convoyeurs principaux et sous les bras latéraux**.

La lame d'air créée met en suspension les résidus de vendange, immédiatement extraits par les **aspirateurs supérieurs**.

Pour atteindre un niveau de tri optimal (jusqu'à **99,8 % de propreté dans les bennes**), **GREGOIRE GS4** peut être équipé du système **EASYclean** : une tête **d'égrappage à doigts oscillants** associée à une **chaîne alimentaire** recouvrant l'ensemble de la benne.

## Entretien facilité

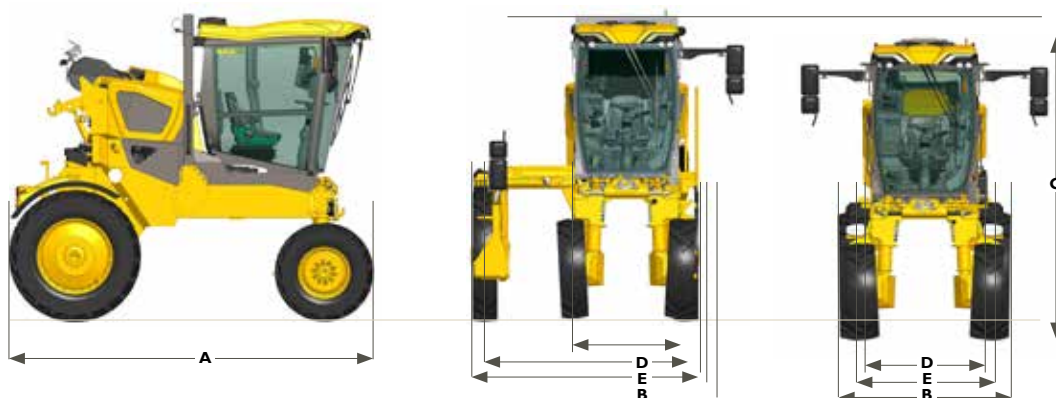
**GREGOIRE GS4** a été conçu pour simplifier les opérations d'entretien du module de récolte.

Un **graissage centralisé de série** permet de lubrifier la tête en un seul point, avec possibilité d'**automatisation** (option).

Une **commande déportée**, livrée de série, permet de manœuvrer les outils depuis le sol en toute sécurité.

Deux **plates-formes latérales** offrent un accès aisé et sécurisé à la tête de récolte et à la benne de **GREGOIRE GS4.4V**, simplifiant l'entretien quotidien.

# Spécifications techniques tracteur enjambeur



Modèle	GS4.4	GS4.4V
<b>Pour vignes</b>		
Largeur mini	1,00 m	1,00 m
Hauteur maxi	1,25 m	1,25 m
<b>Motorisation</b>		
Marque	DEUTZ	DEUTZ
Norme anti-pollution	Stage 5	Stage 5
Puissance maxi / régime	143 cv / 2200 tr/min	143 cv / 2200 tr/min
Couple maxi / régime	548 Nm / 1600 tr/min	548 Nm / 1600 tr/min
Gestion automatique du régime moteur	●	●
Nombre de cylindres / Cylindrée	4 cyl. / 3,6 l	4 cyl. / 3,6 l
Réservoir Carburant / AdBlue	125 l / 10 l	125 l / 10 l
<b>Transmission</b>		
4 roues motrices	●	●
Antipatinage <b>TwinLock</b>	●	●
Répartiteur de couples	●	●
Différentiel automatique	●	●
Régulateur de vitesse <b>AUTOspeed</b>	●	●
<b>AUTOdrive</b>	●	●
Vitesse route maximum	30 km/h	30 km/h
Capacité réservoir hydraulique	125 l	125 l
Suspension du train avant	●	●
Correction dévers	300 mm, 20%	300 mm, 20%
<b>AUTOlevel</b>	●	●

Dimensions	GS4.4			GS4.4V		
	Standard	Etroit	Très étroit	Large	Standard	Etroit
Pneumatiques avant	320/85 R20	11.2 R24	11.2 R24	-	11.2 R24	-
Pneumatiques arrière	380/85 R30	320/85 R34	320/85 R34	320/85 R34	270/95 R36	-
Largeur pneu arrière	390 mm	329 mm	329 mm		287 mm	329 mm
A-Longueur hors-tout	3892 mm			3892 mm		
B-Largeur aux roues	1888 mm			2445 mm		
C-Hauteur hors-tout	3205 mm			3205 mm		
D-Voie avant	1310 mm			1140 mm		
E-Voie arrière	1450 mm			2165 mm		

Modèle	GS4.4	GS4.4V
<b>Cabine</b>		
Cabine climatisée - climatisation automatique	●	●
Cabine catégorie 4	●	●
Accès par échelle électrique inclinable (sur module de récolte / pulvé)	●	ND
Siège pneumatique grand confort à ajustement automatique	●	●
<b>i-Monitor</b> , terminal couleur 12" compatible Isobus, personnalisable	●	●
Joystick multifonction, personnalisable, rétroéclairé	●	●
Console latérale	●	●
Mémoire de travail et de réglages nominative (hectares, heures, etc ...)	●	●
Caméras sur écran séparé	2 : TDR + AR	2 : TDR + AR
Arceau de sécurité compatible norme NF U02-052	●	●
Radio Bluetooth	●	●
Compartiment réfrigéré	●	●
Plafonnier LED	●	●
Colonne de direction réglable	●	●
Surface vitrée	4.9 m <sup>2</sup>	4.9 m <sup>2</sup>
Volume intérieur de la cabine	2 m <sup>3</sup>	2 m <sup>3</sup>
<b>Visibilité</b>		
Nombre de phares (LED)	6	6
Eclairage d'accueil sur seuil de porte	●	●
Enclenchement automatique du gyrophaire lors du passage en mode route	●	●
Enclenchement automatique du gyrophaire lorsque les bennes sont pleines	●	●
LED d'alignement sur le rang de vigne fixées sur montant latéraux de la cabine	●	●

● : Standard

○ : Option

ND : Non Disponible

\* Dans un souci d'évolution constant GREGOIRE se réserve le droit de faire évoluer ses produits sans préavis

\*\* Document non contractuel pouvant montrer des équipements non disponibles dans certains pays



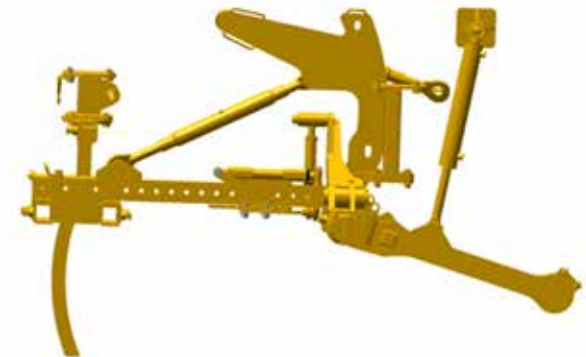
# Spécifications techniques polyvalence

Modèle	GS4.4	GS4.4V
<b>Gestion polyvalence</b>		
Reconnaissance par le i-Monitor	●	●
Connectivité ISOBUS	●	●
Activations et gestions des fonctions depuis le Joystick	●	●
<b>Polyvalence frontale</b>		
Porte outils ascenseur	○	○
Chariot de dépose porte-outils ascenseur	○	○
Gestion hauteur automatique	●	●
Accrochage rapide	●	●
Elévation	1800 mm	1800 mm
<b>Polyvalence entre roues et arrière</b>		
Portes outils entre roues gauche et droit (central sur <b>GS4.4V</b> )	○	○
Chariot de dépose porte-outils entre roues gauche et droit	○	○
Porte outil extérieur (sur jambe de déport)	ND	○
Chariot de dépose porte-outil extérieur	○	○
Dévers	hydraulique en option	hydraulique en option
Ecartement	hydraulique en option	hydraulique en option
Terrage mécanique	hydraulique en option	ND
Roue de terrage sur porte outil extérieur	ND	●
Relèves traces (compris dans les kits porte-outils)	●	●
Crochet d'attelage	○	○

● : Standard      ○ : Option      ND : Non Disponible

\* Dans un souci d'évolution constant GREGOIRE se réserve le droit de faire évoluer ses produits sans préavis

\*\* Document non contractuel pouvant montrer des équipements non disponibles dans certains pays



# Spécifications techniques pulvérisation

Cellule ISO ULTIMA sur	GS4.4	GS4.4V
<b>Gestion</b>		
Gestion des fonctions depuis l'écran <b>i.Monitor</b>	●	●
Activation des fonctions depuis le Joystick	●	●
<b>Groupe cellule</b>		
Châssis	monobloc mécano soudé	monobloc mécano soudé
Attelage	Accrochage 3 points	Accrochage 3 points
Turbine double tronconique	●	●
Diamètre	520 mm	520 mm
Puissance absorbée	30 kW / 40cv	30 kW / 40cv
Entrainement hydraulique	●	●
<b>Cuves</b>		
Capacité cuves produit	2X600L + 5% anti débordement	1x850L + 5% anti débordement
Crépine d'aspiration à clapet	●	●
Gyrobuse de nettoyage	●	●
Capacité cuves de rinçage	89 L	120L
Réservoir lave mains	15L	15L
<b>Filtration/Agitation/Pompe</b>		
A l'incorporation	●	●
A l'aspiration	●	●
Au refoulement	●	●
Pompe	82l/min - 20 bars	82l/min - 20 bars
Agitation par hydro-injecteur	●	●
<b>Régulation/distribution</b>		
DPAE	●	●
Compensateur de débit	●	●
Tronçons à retour compensés	5 ou 7 tronçons	5 ou 7 tronçons
Centralisation des vannes <b>EASYselect</b>	●	●
Circuit fermé pour rinçage rampe	●	●

Cellule ISO ULTIMA sur	GS4.4	GS4.4V
<b>Rampes</b>		
4 rangs	pour vignes de 1,50 à 2,00 m	ND
6 rangs version 1	pour vignes de 1,00 à 1,40 m	ND
6 rangs version 2	pour vignes de 1,40 à 1,60 m	ND
7 rangs	ND	pour vignes de 1,00 à 1,40 m
9 rangs	ND	pour vignes de 0,90 à 1,10m
8 rangs	pour vignes de 1,00 à 1,20 m	ND
Type d'application	Face par face	Face par face
Elément de traitement	Pendillards souples <b>FLEXIspray</b>	Pendillards souples <b>FLEXIspray</b>
Kit ZNT (buses à injection d'air)	○	○
<b>Fonctionnalités rampe</b>		
Repliage et dévers hydraulique	●	●
Sécurité sur bras de rampe	●	●
Relevage hydraulique de l'ensemble de 250 mm	●	●
Relevage des pendillards arrières	○	○
Ecartement hydraulique	○	○
séquençage en bout rang	●	●
Suivi de sol	○	○
Commandes au poste de conduite	●	●

● : Standard

○ : Option

ND : Non Disponible

\* Dans un souci d'évolution constant GREGOIRE se réserve le droit de faire évoluer ses produits sans préavis

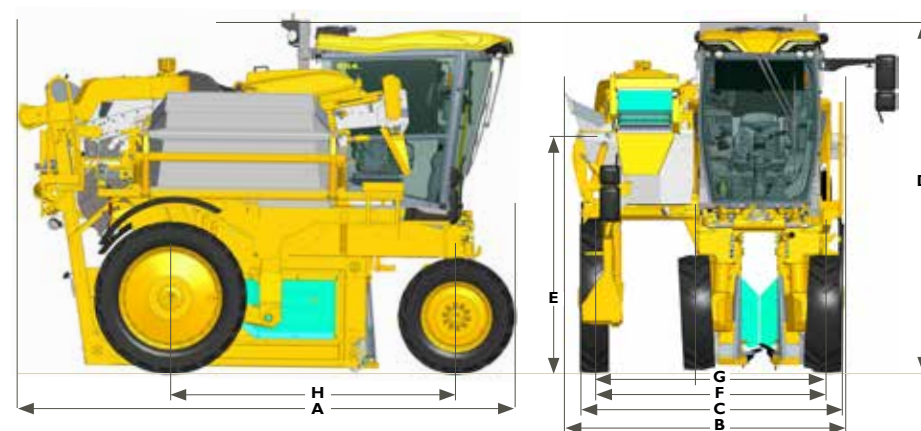
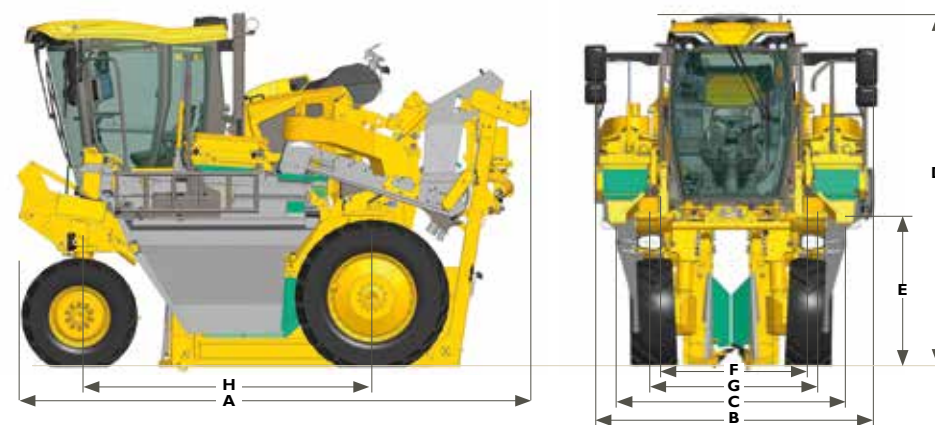
\*\* Document non contractuel pouvant montrer des équipements non disponibles dans certains pays





# Spécifications techniques récolte

Modèle	GS4.4	GS4.4V
<b>Module de récolte</b>		
Accouplement rapide du module de récolte	●	●
Contrôle de l'ensemble des fonctions récolte depuis le poste de conduite	●	●
Module de récolte pendulaire	●	●
Secoueurs	10	10
Nombre d'écaïlles	2 x 25	2 x 25
Train d'écaïlles pneumatique avec réglage rapide de l'inclinaison	●	●
Longueur d'étanchéité du train d'écaïlles	2150 mm	2150 mm
Hauteur minimale de récolte	15 cm	15 cm
Largeur des tapis convoyeurs	190 mm	190 mm
Distance entre convoyeurs	350 mm	350 mm
Entrainement hydraulique des convoyeurs, vitesse réglable et inversion sens de marche	●	●
Alarmes vitesse basse des organes de récolte	●	●
Graissage centralisé (automatique en option)	●	●
<b>Nettoyage de la récolte</b>		
<b>AIRBLADE</b> : soufflerie sous convoyeurs et bras latéraux	●	●
Extracteurs verticaux entraînés hydrauliquement	●	●
2 aspirateurs supérieurs	●	●
<b>EASYclean</b> escamotable : système de tri à doigts oscillants	○	○
<b>Bennes</b>		
Capacité bennes	2x660 L, option : 2x590 L	1x1000L
Hauteur axe de vidage	De 2117 à 2417 mm	De 2000 à 2300mm
Vidage	Avant	Latéral
Indicateur de remplissage (retransmission sur i-Monitor)	●	●
Répartition de la vendange	par vis de benne	par vis de benne
<b>Dimensions</b>		
Accouplement rapide du module de récolte	4647 mm	4647 mm
Contrôle de l'ensemble des fonctions récolte depuis le poste de conduite	2550 mm	2550 mm
Module de récolte pendulaire	2379 mm	2379 mm
Secoueurs	3205 mm	3205 mm
Nombre d'écaïlles	De 2117 mm à 2417 mm	De 2117 mm à 2417 mm
Train d'écaïlles pneumatique avec réglage rapide de l'inclinaison	1310 mm	1310 mm
Longueur d'étanchéité du train d'écaïlles	1450 mm	1450 mm
Hauteur minimale de récolte	2660 mm	2660 mm



● : Standard

○ : Option

ND : Non Disponible

\* Dans un souci d'évolution constant GREGOIRE se réserve le droit de faire évoluer ses produits sans préavis

\*\* Document non contractuel pouvant montrer des équipements non disponibles dans certains pays

# L'expertise GREGOIRE au service de votre vignoble

Fort de 50 ans d'expérience dans la mécanisation des vignobles, **GREGOIRE** a conçu spécialement pour vous des gammes complètes de machines à vendanger, de pulvérisateurs et de machines à récolter les olives.

## Restez oriGinal !

Pour garantir à votre équipement **GREGOIRE** un niveau de performance et de fiabilité constant dans le temps il est important de toujours réaliser sa maintenance en utilisant les pièces d'origine **GREGOIRE**. Elles seules bénéficient des longues années d'expérience de la marque et vous garantissent un fonctionnement optimal.



Vos équipements **GREGOIRE** méritent des pièces détachées de qualité !

[www.gregoire.fr](http://www.gregoire.fr)



### GREGOIRE GT3



### GREGOIRE ECOPROTECT



### GREGOIRE GX9 MIXTA



# GRE G OIRE

Une marque  SDF